

# MAHLE

マーレ(MAHLE) 1920年設立。  
本社はドイツ・シュトゥットガルト。  
ドイツに本拠地を置く  
自動車部品メーカーです。



MAHLE兄弟

自動車エンジン用のピストンに強みを持ち、

ピストンメーカーとしては **世界シェアNo.1** を占めるグローバルサプライヤーである。

世界中で生産されている自動車の **2台に1台はマーレの部品** やシステムを搭載しています。

MAHLEの成功は、1920年、自動車エンジン用として鋳鉄ピストンが全盛の時代に、軽合金ピストンの製造を手掛けたことに端を発します。当時の技術では、合金ピストンの製造は多難を極めました。この時、エンジン内部に悪影響を及ぼす埃や塵を濾過する必要に迫られ、オイルフィルターやエアフィルターの開発にまで着手しました。そして、MAHLE兄弟の粘り強い取り組みが実を結び、後に軽合金ピストンが鋳鉄ピストンの市場を取って変わりました。



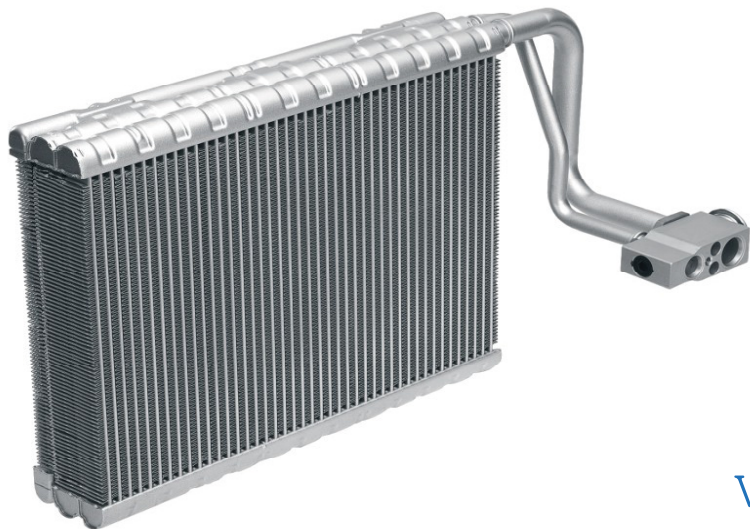
# MAHLE 製商品ご紹介いたします!

## エアコンコンプレッサー

マーレのCVC (Compact Variable Compressor) は、斜板の単振動機構に基づく次世代コンプレッサーです。可変容量ピストン式コンプレッサー技術を採用。高機能の機構設計により、CVCは空圧制御と電子制御の両方に対応しています。

マーレのCVCは、広範囲な車種に対応するように設計されています。現時点では、排気量100cc~185ccに対応しているほか、特定用途向けのCVCを設計・開発することも可能です。マーレのCVCは、温度式膨張弁システムとオリフィス管システムの両方に対応可能です。

BMW E46 使用可能 ACP343000S



## エバポレーター

マーレのフラットチューブ式エバポレーターは、省スペース・軽量設計でありながら、高性能を実現しています。

特許取得の特殊なコーティング技術「BehrOxal®」によりアルミ表面の親水性を高め、撥水性を向上させることで、エバポレーターによる乾燥時間の短縮化を実現しています。さらに、耐腐食性の向上や不快臭の低減効果もあります。

VW POLO 使用可能 AE93000P

ベンツ W176 Aクラス 使用可能  
ATフィルター HX232D

AUDI A5 使用可能  
エアコンプレッシャースイッチ ASE21000P

他にもMAHLE製在庫多数ございます! お問い合わせお待ちしております!

